



LINA & MARTIN

RACONTENT

LA TACHYCARDIE VENTRICULAIRE
CATÉCHOLERGIQUE

ALEXANDRE

PAPA DE LINA & MARTIN,
PROFESSEUR DE MATH

SOPHIE

MAMAN DE LINA & MARTIN,
TRAVAIL À LA FAC

MARTIN

15 ANS

LINA

8 ANS



DENIS

COPIN DE MARTIN,
15 ANS

AISSA

COPINE DE LINA,
8 ANS

YASSINE

PROFESSEUR
DE SPORT

ROSE

INFIRMIÈRE
SCOLAIRE

D^R CŒUR

CARDIOLOGUE



**LINA REVIENT À L'ÉCOLE APRÈS
AVOIR ÉTÉ ABSENTE PENDANT 15 JOURS.**

Elle avait présenté une syncope pendant le cours de sport à l'école, elle a dû être évacuée par le SAMU à l'hôpital.



**LINA ÉTAIT EN TRAIN DE COURIR,
UNE COURSE DE RELAIS.**

**LINA SE RETROUVE PAR TERRE,
LES ENFANTS TOUT AUTOUR DISENT :**

LINA A PERDU CONNAISSANCE,
LINA A PERDU CONNAISSANCE,
LINA A PERDU CONNAISSANCE !

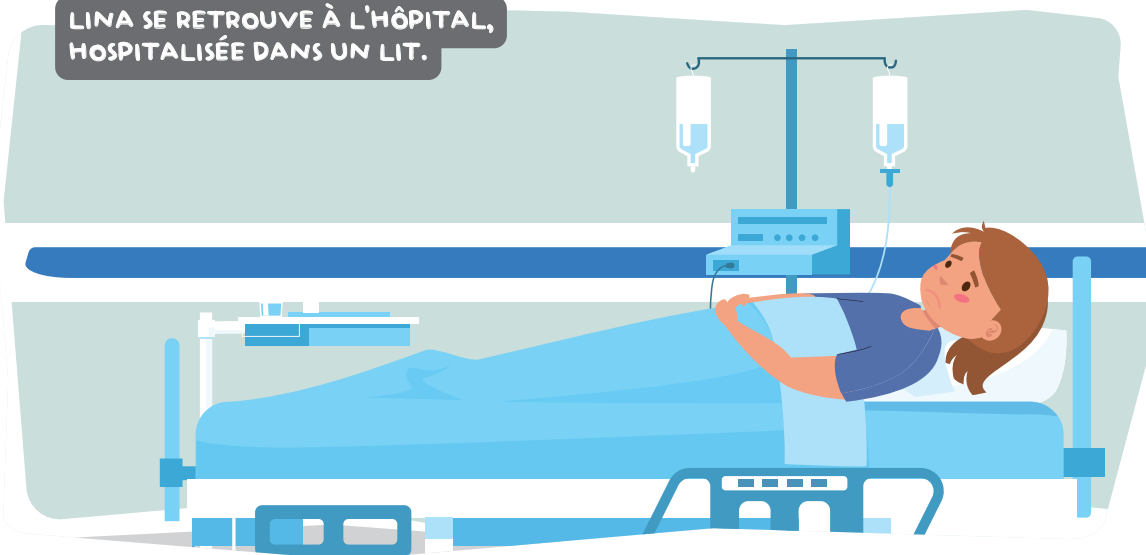
AU SECOURS !



LES POMPIERS ARRIVENT.



LINA SE RETROUVE À L'HÔPITAL,
HOSPITALISÉE DANS UN LIT.



LE CARDIOLOGUE QUI PARLE AUX DEUX PARENTS, SOPHIE ET ALEXANDRE, ET LEUR EXPLIQUE :

ELLE A PERDU CONNAISSANCE EN FAISANT DU SPORT. EST-CE QUE CELA EST DÉJÀ ARRIVÉ AUPARAVANT ?

EH BIEN IL Y A 2 ANS ELLE PARTICIPAIT À UNE COURSE À VÉLO ET ELLE EST TOMBÉE AVEC UNE PERTE DE CONNAISSANCE. ELLE S'EST RÉVEILLÉE TOUT DE SUITE, ON A MIS CELA SUR LE COMPTE D'UN ACCIDENT DE VÉLO.



IL EST POSSIBLE QUE LA PERTE DE CONNAISSANCE SOIT DUE À LA TACHYCARDIE, NOUS ALLONS PROCÉDER À DES EXAMENS.




**AVANT LA SORTIE DE L'HÔPITAL
DANS LE BUREAU DU DOCTEUR COEUR :**

VOILÀ, LES EXAMENS QUE NOUS AVONS FAITS, EN PARTICULIER LE TEST D'EFFORT QUI A PERMIS DE COMPRENDRE POURQUOI LINA AVAIT PERDU CONNAISSANCE. LORSQUE LINA FAIT DES EFFORTS, ELLE A DES EXTRASYSTOLES, UNE ANOMALIE DU RYTHME QUE L'ON APPELLE TACHYCARDIE VENTRICULAIRE CATÉCHOLERGIQUE.

PEUT-ON GUÉRIR DE
CETTE TACHYCARDIE ?

GUÉRIR COMPLÈTEMENT NON MAIS L'ON PEUT ÉVITER QUE LINA PERDE CONNAISSANCE, IL SUFFIT QU'ELLE PRENNE BIEN UN TRAITEMENT BÊTA-BLOQUANT QUI VA EMPÊCHER SON COEUR DE S'ACCÉLÉRER, IL NE FAUDRA PLUS QU'ELLE FASSE DE SPORT DE FAÇON INTENSIVE.





LINA TU NOUS A FAIT PEUR QUAND TU ES TOMBÉE DANS LES POMMES, TU N'AS PAS ÉTÉ LÀ PENDANT 2 SEMAINES.

J'AI ÉTÉ À L'HÔPITAL, J'AI FAIT BEAUCOUP D'EXAMENS MAIS MAINTENANT JE SAIS POURQUOI JE SUIS TOMBÉE DANS LES POMMES. J'AI LA MALADIE DE LA TACHYCARDIE VENTRICULAIRE CATHÉCHOLERGIQUE.

C'EST LE COEUR QUI S'EMBALLE TRÈS VITE, ET QUI PERD LE CONTRÔLE. COMME IL VA TRÈS VITE, IL NE PEUT PLUS FAIRE SON TRAVAIL DE FAIRE CIRCULER LE SANG.

MAIS C'EST QUOI ?

OH, LÀ, LÀ !

ÇA PEUT ÊTRE GRAVE SI ON NE LE SAIT PAS, SI ON FAIT DU SPORT N'IMPORTE COMMENT ET SI L'ON NE PREND PAS SON TRAITEMENT RÉGULIÈREMENT. IL VA FALLOIR QUE MES PARENTS EXPLIQUENT TOUT CELA AU PROFESSEUR DE SPORT.



JE VOULAIS VOUS PARLER DU CAS DE LINA, ELLE NE DOIT PLUS FAIRE DE SPORT À L'ÉCOLE.

MAIS PLUS DU TOUT ?

AH OUI, DANS CE CAS IL FAUDRA SURVEILLER PENDANT LE SPORT POUR QU'ELLE PARTICIPE TOUT DOUCEMENT.

POUR LE MOMENT NON. MAIS QUAND SES EXAMENS SERONT BONS, IL SERA IMPORTANT POUR ELLE QU'ELLE PARTICIPE AUX COURS.

JE VAIS M'ORGANISER, C'EST IMPORTANT EN EFFET QU'ELLE PUISSE PARTICIPE AUX COURS DE SPORT, QU'ELLE NE SE SENTE PAS EXCLUE.

ÇA SERAIT POSSIBLE MAIS IL FAUDRAIT QU'ELLE PORTE UNE MONTRE POUR QUE L'ON VÉRIFIE LES PULSATIONS DE SON CUR, QUI NE DOIVENT PAS DÉPASSER 130/MN.

MARTIN À LA SORTIE DU COLLÈGE-LYCÉE,
IL TIENT LA MAIN DE SA PETITE SOEUR,
IL A AUTOUR DE LUI SON COPAIN DENIS :

OUI, JE VAIS RENTRER
AVEC ELLE.

ALORS MARTIN,
TU VIENS CHERCHER
TA PETITE SOEUR ?

MAIS TOI AUSSI TU AS ÉTÉ
ABSENT LA SEMAINE DERNIÈRE ?

A L'HÔPITAL, ILS ONT
TROUVÉ POURQUOI LINA EST
TOMBÉE DANS LES POMMES
LORSQU'ELLE FAISAIT DU
SPORT. C'EST UN SYNDROME.
LE COEUR S'EMBALLER
TRÈS VITE PENDANT LE
SPORT OU LES ÉMOTIONS,
ET ON TOMBE DANS LES
POMMES. FAUT PRENDRE UN
MÉDICAMENT QUI EMPÊCHE
LE COEUR DE S'EMBALLER
ET FAIRE DU SPORT TOUT
DOUCEMENT. MAIS C'EST
D'ORIGINE GÉNÉTIQUE.
LE CARDIOLOGUE NOUS A
EXPLIQUÉ QUE PLUSIEURS
MEMBRES DE LA FAMILLE
POUVAIENT AVOIR LE MÊME
PROBLÈME QUE LINA. JE SUIS
DONC RESTÉ UNE JOURNÉE
À L'HÔPITAL POUR FAIRE DES
EXAMENS.

MAIS QUE C'EST IL
PASSÉ À L'HÔPITAL ?


QU'EST-CE QU'ON
T'A FAIT ?

BAH ON M'A FAIT UN TEST
D'EFFORT. ON M'A MIS DES
CAPTEURS, UN HOLTER.

OH, LÀ, LÀ,
ÇA T'A FAIT MAL ?

NON ! MAIS LE CARDIOLOGUE
M'A DIT QUE MES EXAMENS
N'ÉTAIENT PAS TOUT À FAIT
BONS, J'AIS UN PEU COMME
LINA MAIS MOINS FORT.

AH BON, ALORS TOI AUSSI
IL FAUT QUE TU PRENNES
UN MÉDICAMENT ET QUE
TU FASSES ATTENTION
AU SPORT ?



EH OUI, MAIS VRAIMENT PARCE
QUE J'AIME BEAUCOUP LE SPORT
EN COMPÉTITION ;
JE VAIS DEVOIR ARRÊTER LA
COMPÉTITION.

ET TU DEVRAS ALLER
À L'HÔPITAL ?

MAIS NON, JUSTE ALLER
EN CONSULTATION,
J'IRAI EN MÊME TEMPS
QUE LINA.

CETTE JOURNÉE AU PARC
D'ATTRACTION TU VAS
POUVOIR VENIR AVEC NOUS ?

OUI JE VAIS VOUS ACCOMPAGNER
MAIS JE NE POURRAIS PAS FAIRE
TOUTES LES ATTRACTIONS COMME
VOUS. CELLES QUI FONT TRÈS, TRÈS
PEUR JE NE POURRAIS PAS LES FAIRE.

AH MAIS AU MOINS TU PEUX
VENIR AVEC NOUS, C'EST ÇA
QUI EST IMPORTANT.

**TOUTE LA FAMILLE EST RÉUNIE
POUR LE DÎNER**

**DANS MON ÉTABLISSEMENT ON A FAIT UNE FORMATION
POUR APPRENDRE LES GESTES QUI SAUVENT. ET CHEZ VOUS
LES ENFANTS NOUS VOUS PROPOSONS DE FAIRE CETTE
FORMATION DANS VOTRE ÉTABLISSEMENT ?**

**MAIS PAPA ÇA CONSISTE EN
QUOI CETTE FORMATION.**

**C'EST TRÈS SIMPLE CE SONT
LES GESTES DE PREMIER SECOURS.**



LES GESTES

QUI SAUVENT

18
112
15



ALERTER

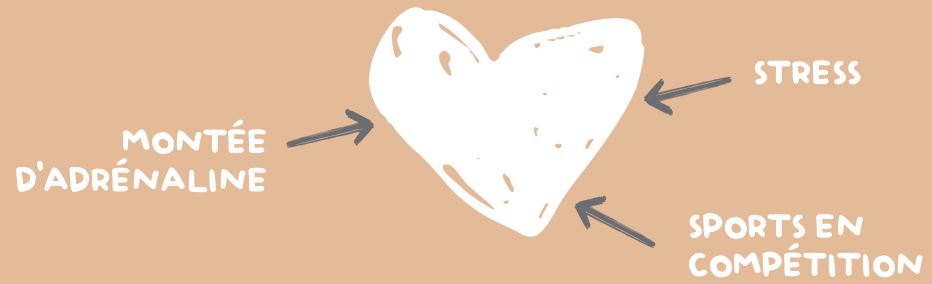


MASSER

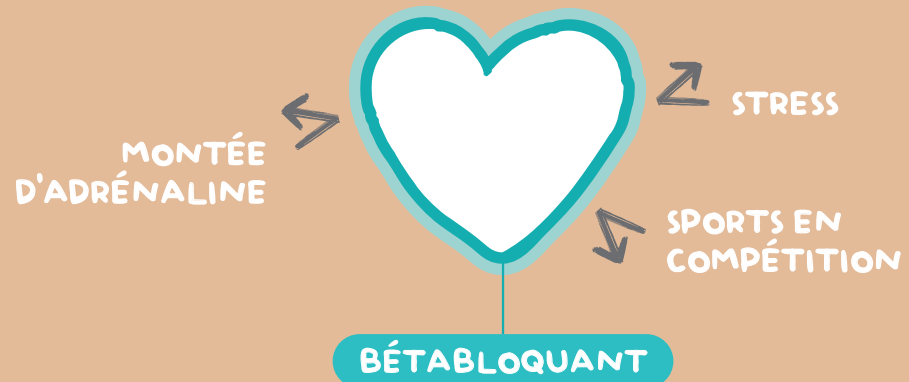


DÉFIBRILLER

SANS BÉTABLOQUANT



AVEC BÉTABLOQUANT





LINA & MARTIN

RACONTENT

LA TACHYCARDIE VENTRICULAIRE CATÉCHOLERGIQUE

Auteur :

Docteur Isabelle Denjoy
(cardiologue à l'APHP)

Remerciements :

Dr Constance Beyler, Dr Alice Maltret,
Cécile Guérin, Marie Hélène Marcadet, AMRYC

Création

et production :
AskStudio

